

## **Bauarbeiten für die Straßenbahnlinie 2: Erneut Markierungsarbeiten in der unteren Römerstraße und der Beyerstraße**

Sehr geehrte Bürgerinnen und Bürger,  
werte Anliegerinnen und Anlieger der Baustelle der Straßenbahnlinie 2,

in der Anwohnerinformation vom 12. Oktober hatten wir Markierungsarbeiten in der unteren Römerstraße sowie in der Beyerstraße am 18.10. und 19.10.2018 angekündigt. Leider konnten diese nicht wie vorgesehen ausgeführt werden, da die dafür notwendigen Parkplätze trotz Halteverbot nicht frei gehalten wurden. Das Aufbringen der Parkplatzmarkierungen wird nun nachgeholt, außerdem erfolgen in diesem Zuge auch Markierungsarbeiten der Fahrbahn in der Beyerstraße.

### ■ **Wann?**

Am Dienstag, 30. Oktober 2018 ab ca. 8.00 Uhr.

### ■ **Welche Einschränkungen zieht das nach sich?**

Die Parkplätze in der unteren Römerstraße und in der Beyerstraße müssen an diesem Tag gesperrt werden. Die betroffenen Bereiche können dem umseitig beigefügten Plan entnommen werden. Ersatzstellplätze befinden sich in der Haßlerstraße.

Nach Beendigung der Arbeiten ist das Parken lediglich im gekennzeichneten Bereich erlaubt. Daher stehen bis zur Fertigstellung der Ersatzstellplätze in der Beyerstraße (Frühjahr 2019) die bauzeitlichen Stellplätze in der Haßlerstraße zur Verfügung.

### ■ **Hinweis:**

Die beidseitigen Radschutzstreifen sind unbedingt freizuhalten. Ein Halt mit dem Auto vor der St.-Hildegard-Schule geht zukünftig nicht mehr, um die Straßenbahn und den weiteren Verkehr nicht zu behindern.

Vielen Dank für Ihr Verständnis!

Ihre SWU Verkehr GmbH  
Ulm, 23. Oktober 2018

Anwohnerinformation



Stadt Ulm

**ulm**

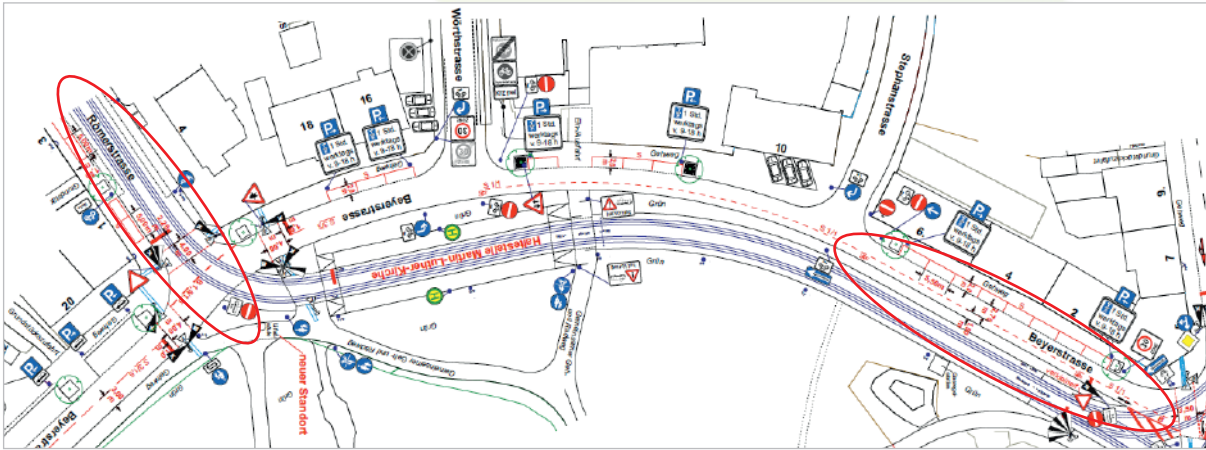
**ulm  
baut  
um**

### **Haben Sie Fragen rund um das Bauprojekt Linie 2?**

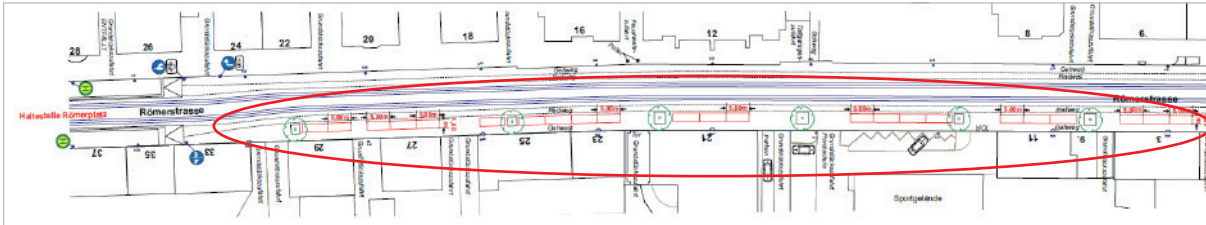
Die Baustellenbeauftragten sind **telefonisch** unter 0731 166-4466 erreichbar.

**E-Mail: [info@linie2-ulm.de](mailto:info@linie2-ulm.de)** | Weitere Informationen sowie die aktuellen Sprechzeiten des Infomobils unter **[www.linie2-ulm.de](http://www.linie2-ulm.de)**

**Parkplatzmarkierungen und -sperrungen Bereich Beyerstraße und Römerstraße**



**Parkplatzmarkierungen und -sperrungen Bereich Römerstraße**



Anwohnerinformation